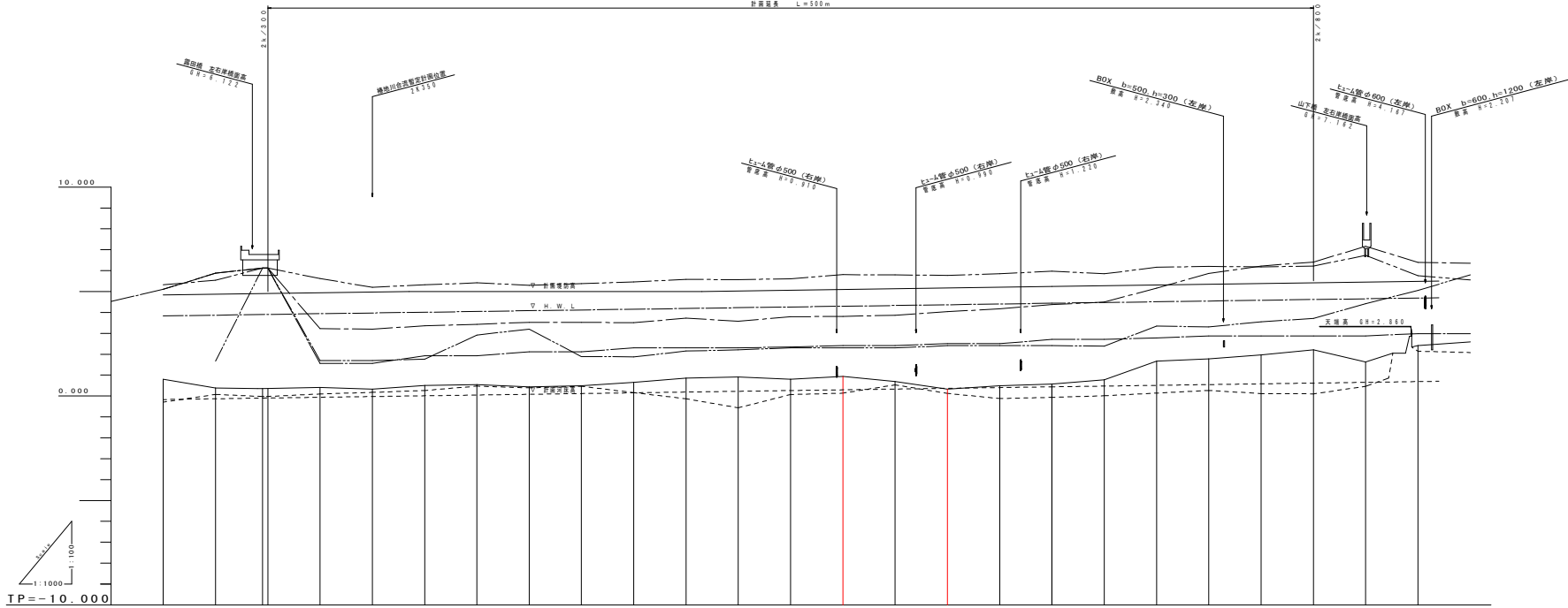


実施設計図面

工事名	R1阿土 福井川 阿南・福井 河川改修工事 (3)		
路線名等	二級河川福井川		
工事箇所	阿南市福井町山下地 (第3分画)		
図面名	平面図		
縮尺	1:500	図面番号	1/7
施行年度	令和元年度		
事業者名	徳島県南部総合農林県民県土整備部<阿南庁舎>		

縦断面図

計画延長 L=500m



凡例	
———	計画堤防高
———	計画高水位
———	計画河床高
———	地盤高
———	右岸堤防高
———	左岸堤防高
———	右岸堤内地盤高
———	左岸堤内地盤高
———	最深河床高

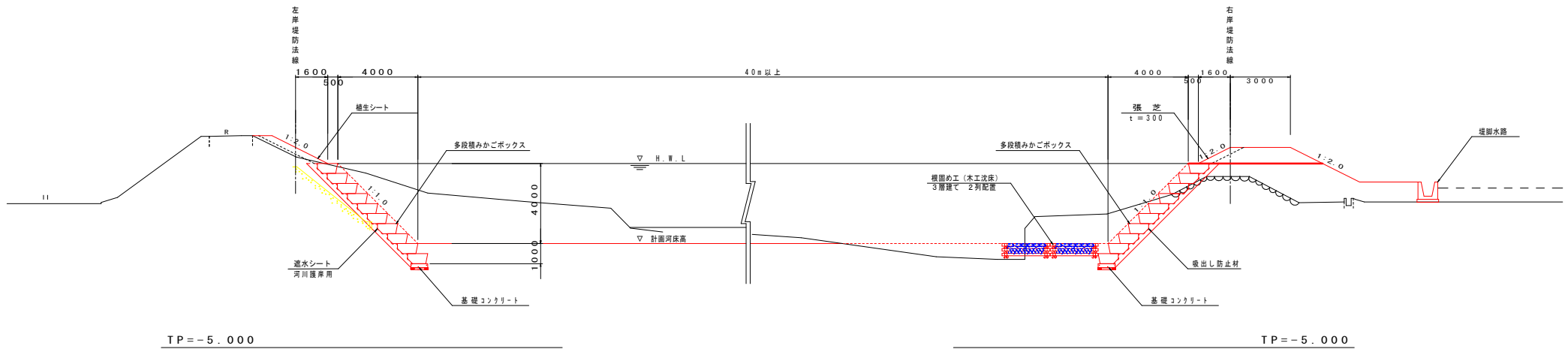
計画高水勾配	1:1.238 L=9316																			
計画河床勾配	1:1.238 L=9316																			
定規計画堤防高																				
計画高水位	10.000	9.999	9.998	9.997	9.996	9.995	9.994	9.993	9.992	9.991	9.990	9.989	9.988	9.987	9.986	9.985	9.984	9.983	9.982	9.981
計画河床高	9.981	9.980	9.979	9.978	9.977	9.976	9.975	9.974	9.973	9.972	9.971	9.970	9.969	9.968	9.967	9.966	9.965	9.964	9.963	9.962
地盤高	9.981	9.980	9.979	9.978	9.977	9.976	9.975	9.974	9.973	9.972	9.971	9.970	9.969	9.968	9.967	9.966	9.965	9.964	9.963	9.962
右岸堤防高	9.981	9.980	9.979	9.978	9.977	9.976	9.975	9.974	9.973	9.972	9.971	9.970	9.969	9.968	9.967	9.966	9.965	9.964	9.963	9.962
左岸堤防高	9.981	9.980	9.979	9.978	9.977	9.976	9.975	9.974	9.973	9.972	9.971	9.970	9.969	9.968	9.967	9.966	9.965	9.964	9.963	9.962
右岸堤内地盤高	9.981	9.980	9.979	9.978	9.977	9.976	9.975	9.974	9.973	9.972	9.971	9.970	9.969	9.968	9.967	9.966	9.965	9.964	9.963	9.962
左岸堤内地盤高	9.981	9.980	9.979	9.978	9.977	9.976	9.975	9.974	9.973	9.972	9.971	9.970	9.969	9.968	9.967	9.966	9.965	9.964	9.963	9.962
最深河床高	9.981	9.980	9.979	9.978	9.977	9.976	9.975	9.974	9.973	9.972	9.971	9.970	9.969	9.968	9.967	9.966	9.965	9.964	9.963	9.962
追加距離																				
点間距離	20	20	20	20	20	20	20	20	20	20	20	20	20	20	20	20	20	20	20	20
測点	P001	P002	P003	P004	P005	P006	P007	P008	P009	P010	P011	P012	P013	P014	P015	P016	P017	P018	P019	P020

実施設計図面

工事名	R1河川 福井川 阿南・福井 河川改修工事(3)		
路線名等	二級河川福井川		
工事箇所	阿南市福井町山下地(第3分割)		
図面名	縦断面		
縮尺		図面番号	2 / 7
施行年度	令和元年度		
事業者名	徳島県南部総合振興局土木整備部<阿南庁舎>		

標準断面図

SC=1:100



実施設計図面

工事名	R1阿土 福井川 阿南・福井 河川改修工事(3)		
路線名等	二級河川福井川		
工事箇所	阿南市福井町山下地(第3分割)		
図面名	標準断面図		
縮尺	1:100	図面番号	3/7
施行年度	令和元年度		
事業者名	徳島県南部総合市民局土木整備部<阿南庁舎>		

名称	数量
盛土	0
掘削(土砂)	72.3
床層(土砂)	3.3
埋戻(C)	1.4
埋戻(D)	0.4
基面整正	0.9
法面整形(切土部)	9.3
法面整形(盛土部)	1.4

2K575
GH= 0.942
FH= 0.296

名称	数量
盛土	9.7
掘削(土砂)	15.3
床層(土砂)	6.0
埋戻(C)	-
埋戻(D)	1.3
基面整正	5.7
法面整形(切土部)	0
法面整形(盛土部)	2.2
コンクリート取壊し	0.1
じゃご撤去	6.8

TP=-5.000

名称	数量
盛土	0
掘削(土砂)	45.4
床層(土砂)	3.3
埋戻(C)	1.4
埋戻(D)	0.4
基面整正	0.9
法面整形(切土部)	9.1
法面整形(盛土部)	1.4

2K600
GH= 0.688
FH= 0.332

名称	数量
盛土	7.1
掘削(土砂)	22.9
床層(土砂)	6.0
埋戻(C)	-
埋戻(D)	1.3
基面整正	6.8
法面整形(切土部)	0
法面整形(盛土部)	2.3
コンクリート取壊し	0.1
じゃご撤去	5.8

TP=-5.000

名称	数量
盛土	0.2
掘削(土砂)	30.7
床層(土砂)	3.3
埋戻(C)	1.4
埋戻(D)	0.4
基面整正	5.7
法面整形(切土部)	7.1
法面整形(盛土部)	3.4

2K625
GH= 0.324
FH= 0.368

名称	数量
盛土	13.2
掘削(土砂)	31.4
床層(土砂)	6.0
埋戻(C)	-
埋戻(D)	1.3
基面整正	6.8
法面整形(切土部)	0
法面整形(盛土部)	2.4
コンクリート取壊し	0.1
じゃご撤去	7.5

TP=-5.000

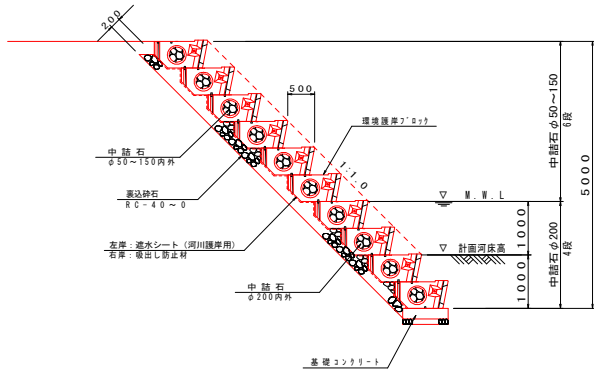
実施設計図面

工事名	R1阿土 福井川 阿南・福井 河川改修工事(3)		
路線名等	二級河川福井川		
工事箇所	阿南市福井町山下地(第3分節)		
図面名	横断面		
縮尺	1:200	図面番号	4/7
施行年度	令和元年度		
事業者名	徳島県南部総合市民局土木整備部<阿南庁舎>		

構造図

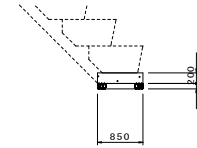
SC=1:50

環境護岸7'ロック工(参考図)



名称	規格・寸法	単位	数量
環境護岸7'ロック工	多段積み	m	5.0
掘出し防止材	河川護岸用	m ²	8.30
中詰石	φ50~150内外	m ³	1.68
中詰石	φ200内外	m ³	1.12
裏込砂石	φ50~150内外	m ³	0.45
裏込砂石	R.C-40~0	m ³	1.43

基礎コンクリート

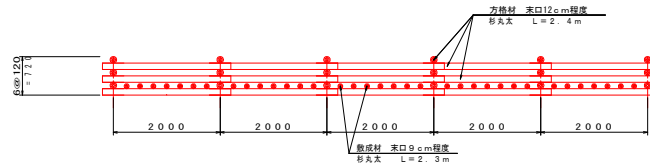


名称	規格・寸法	単位	数量
コンクリート	σck=18N/mm ²	m ³	0.170
型枠	小型構造物	m ²	0.40
基礎砂石	R.C-40~0 t=100	m ²	0.85
目地材	t=10mm	m ²	0.02

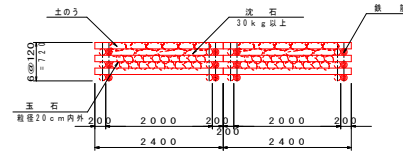
※現地土質が砂利であれば基礎砂石は設置しなくてよい。

木工沈床3層建て詳細図
sc.1:50

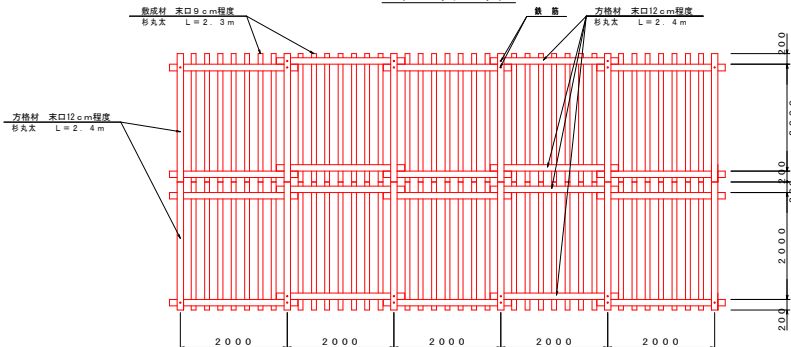
正面図



側面図

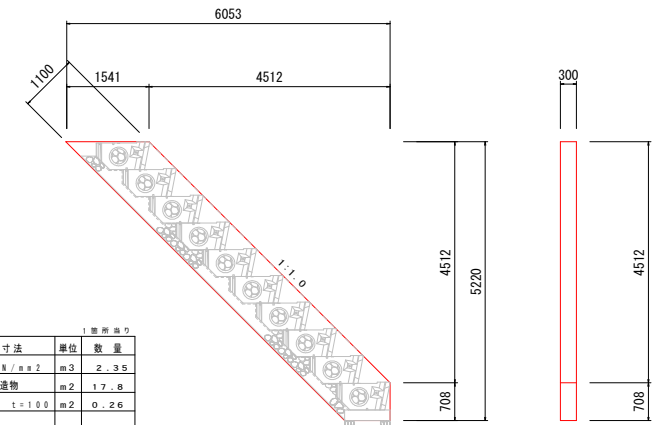


平面図



名称	規格・寸法	単位	数量
方格材	末口12cm以上 長さ2.4m	本	48
敷設材	末口9cm以上 長さ2.3m	本	35
鉄筋	φ16mm L=0.97m	本	12
鉄筋	φ16mm L=0.85m	本	8
鉄線	巻線φ12 #12	kg	5.0
裏石	縦径20cm内外	m ³	5.6
沈石	30kg以上	m ³	2.4
土量	松葉雑草	箇	100

小口止

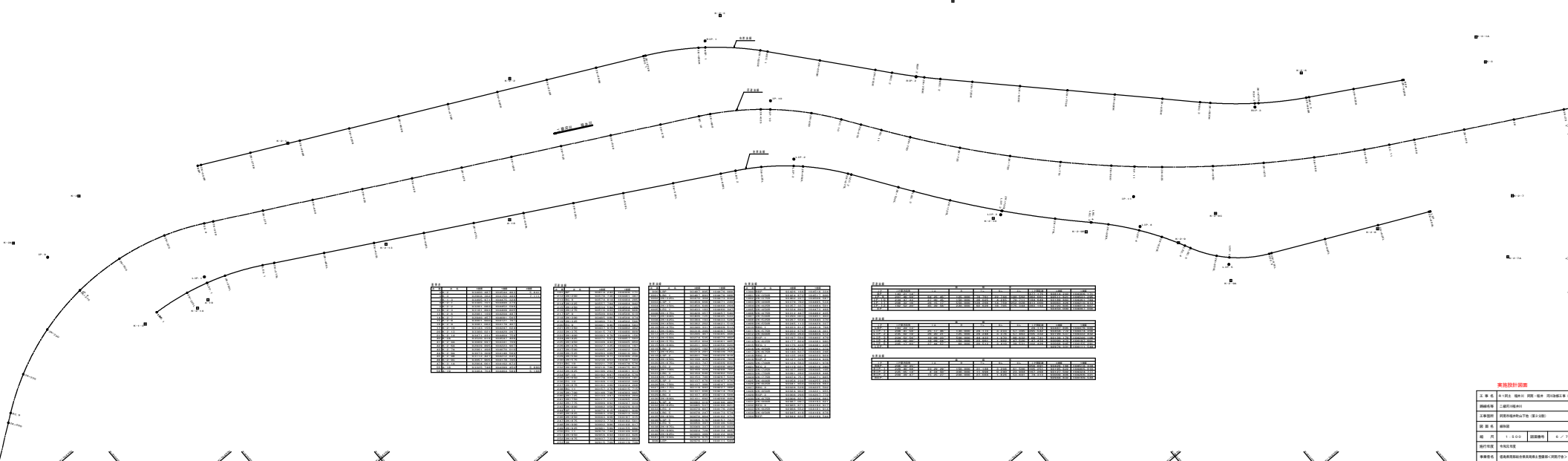


名称	規格・寸法	単位	数量
コンクリート	σck=18N/mm ²	m ³	2.35
型枠	小型構造物	m ²	17.8
基礎砂石	R.C-40~0 t=100	m ²	0.26

実施設計図面

工事名	R1阿土 福井川 阿南・福井 河川改修工事(3)
路線名等	二級河川福井川
工事箇所	阿南市福井町山下地(第3分節)
図面名	構造図
縮尺	1:50
図面番号	5/7
施行年度	令和元年度
事業者名	徳島県南部総合市民局土木整備部<阿南庁舎>

線形圖



里程	桩号	高程	备注
0+000	1.23	15.2	
0+010	1.25	15.3	
0+020	1.27	15.4	
0+030	1.30	15.5	
0+040	1.33	15.6	
0+050	1.36	15.7	
0+060	1.40	15.8	
0+070	1.43	15.9	
0+080	1.46	16.0	
0+090	1.50	16.1	
0+100	1.53	16.2	

里程	桩号	高程	备注
0+110	1.56	16.3	
0+120	1.60	16.4	
0+130	1.63	16.5	
0+140	1.66	16.6	
0+150	1.70	16.7	
0+160	1.73	16.8	
0+170	1.76	16.9	
0+180	1.80	17.0	
0+190	1.83	17.1	
0+200	1.86	17.2	

里程	桩号	高程	备注
0+210	1.90	17.3	
0+220	1.93	17.4	
0+230	1.96	17.5	
0+240	2.00	17.6	
0+250	2.03	17.7	
0+260	2.06	17.8	
0+270	2.10	17.9	
0+280	2.13	18.0	
0+290	2.16	18.1	
0+300	2.20	18.2	

里程	桩号	高程	备注
0+310	2.23	18.3	
0+320	2.26	18.4	
0+330	2.30	18.5	
0+340	2.33	18.6	
0+350	2.36	18.7	
0+360	2.40	18.8	
0+370	2.43	18.9	
0+380	2.46	19.0	
0+390	2.50	19.1	
0+400	2.53	19.2	

里程	桩号	高程	备注
0+410	2.56	19.3	
0+420	2.60	19.4	
0+430	2.63	19.5	
0+440	2.66	19.6	
0+450	2.70	19.7	
0+460	2.73	19.8	
0+470	2.76	19.9	
0+480	2.80	20.0	
0+490	2.83	20.1	
0+500	2.86	20.2	

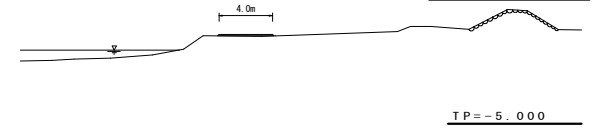
仮設道路計画図

SC=1:500



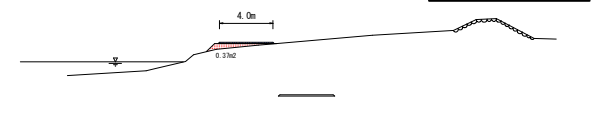
2K625 S=1/200

名称	数量
盛土	0
敷砂料 (1:100)	4.10



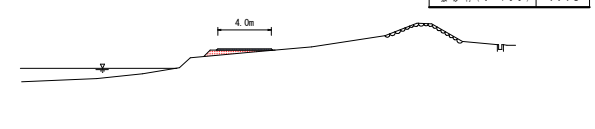
2K650 S=1/200

名称	数量
盛土	0.37
敷砂料 (1:100)	4.10



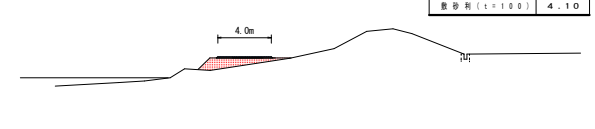
2K675 S=1/200

名称	数量
盛土	1.05
敷砂料 (1:100)	4.10



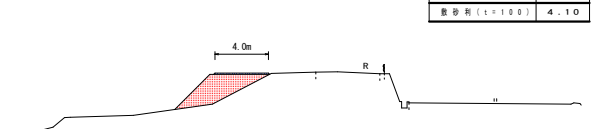
2K700 S=1/200

名称	数量
盛土	3.27
敷砂料 (1:100)	4.10



2K725 S=1/200

名称	数量
盛土	8.26
敷砂料 (1:100)	4.10



実施設計図面

工事名	R1阿土 福井川 阿南・福井 河川改修工事 (3)		
路線名等	二級河川福井川		
工事箇所	阿南市福井町山下地 (第3分節)		
図面名	仮設道路計画図		
縮尺	1:500	図面番号	7/7
施行年度	令和元年度		
事業者名	徳島県南部総合市民局土木整備部<阿南庁舎>		

X=104250.000

X=93250.000

X=104200.000

X=93200.000

X=93250.000